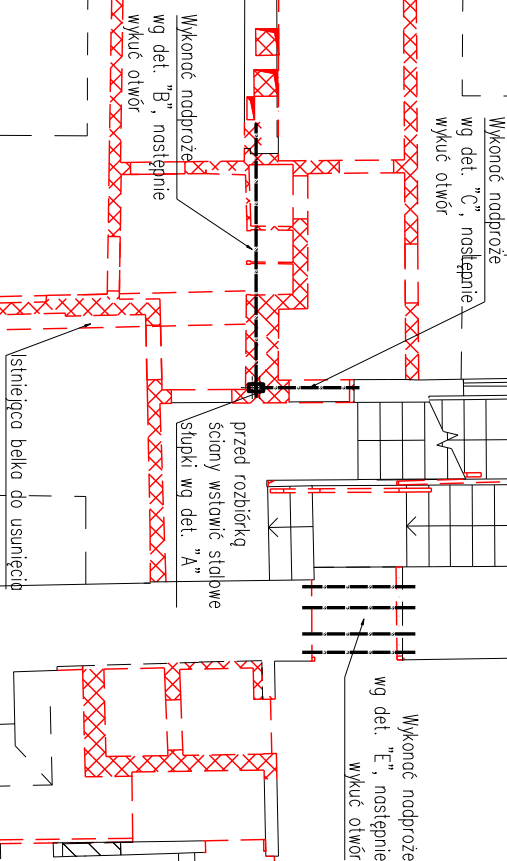
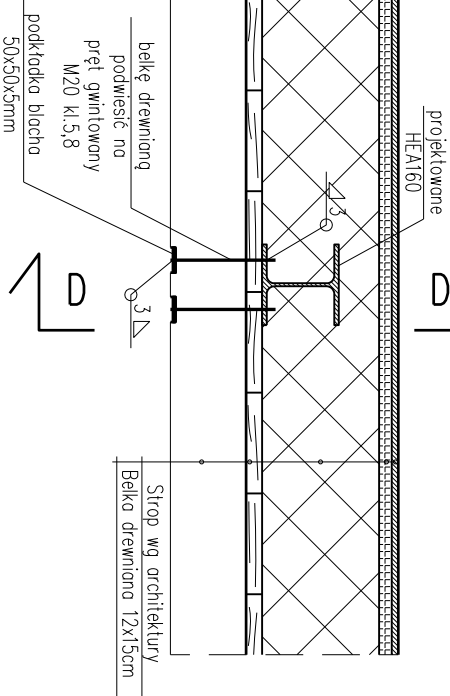


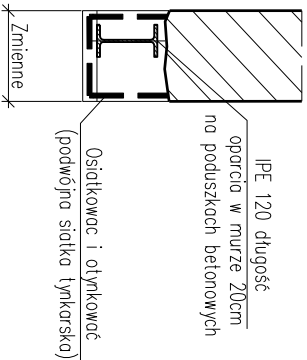
SKALA 1:100



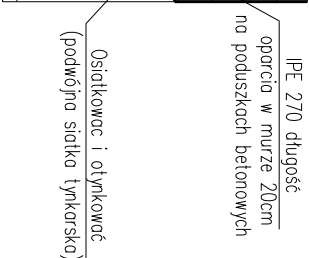
PODCIĄGI STALOWE



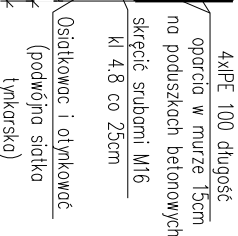
NADPROŹE STALOWE



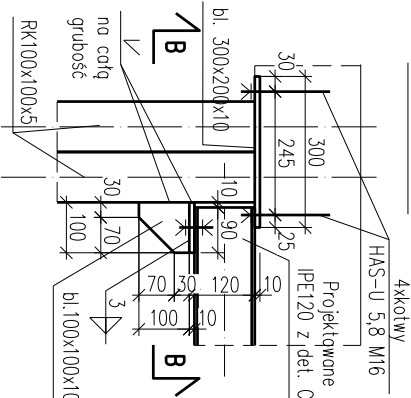
NADPROŻE STALOWE



NADPROŽE STALOWE



SKALA 1:15



LEGENDA

LEGENDA

 ELEMENTY DO WYBURZENIA

 ŚCIANY DO WYMUROWANIA

ŚCIANY MUROWANE

UWAGA:

- 1) Przed przystąpieniem do prac budowlanych wszystkie wymiary sprawdzić w naturze.
- 2) Rozpatrywać łącznie z opisem technicznym, projektem architektonicznym i projektami branżowymi.
- 3) Wszelkie dodatkowe otwory przez elementy konstrukcyjne należy uzgodnić z projektantem konstrukcji.

Investycja:

Przebudowa budynku domu regionalnego
"Stara Polana" PZ(33-1), ul. Nowotarska
59 Zakopane

Investor:
Politechnika Krakowska im Tadeusza
Kościuszki, ul. Warszawska 24, 31-155
Kraków

**PRACOWNIA
INŻYNIERSKA**
mgr inż. Czesław Hodurek
30-116 KRAKÓW, ul. Kasztelarska 20
tel./fax. (0-12) 634 09 27

Schemat Wzmocnień nad poziomem +2

Faza:		Projekt Techniczny	
Branża:		Konstrukcji	
Data:	03.2021	Rewizja:	
		Skala:	1:100
Numer arkusza:		Tom/Kolejność:	

K04